

# BYTOVÉ SUCHOBĚŽNÉ VODOMĚRY ENBRA EV na studenou a teplou vodu

**ENBRA**



- Dvouložiskové safírové uložení
- Dlouhodobá životnost a stabilita metrologických parametrů
- Záruka 3 roky
- Nejlepší značkový servis v ČR
- Enbra vyrobila již více než 2 miliony vodoměrů

## Technická specifikace:

- bytový vodoměr v dimenzích DN 15 ( $Q_p=1,5$ ) a DN 20 ( $Q_p=2,5$ ),
- velikost měřidla N 1,5 ve stavební délce 80 a 110 mm, N 2,5 ve stavební délce 130mm,
- pro měření studené vody do 30 °C a teplé vody do 90 °C,
- dvouložiskové uložení měřícího ústrojí v safírových ložiscích,
- jednovtokový lopatkový suchoběžný vodoměr,
- montáž horizontální i vertikální,
- provedení  $Q_p=1,5/110$  mm s impulsním výstupem 10 l/imp,
- typ **EV-AM** se zvýšenou odolností proti vnějšímu magnetickému poli.

## Schválení vodoměru:

Studená voda: TCM 142/93-1446  
TCM 142/99-3046  
TCM 142/03-3781  
Teplá voda: TCM 142/93-1447  
TCM 142/99-3047  
TCM 142/03-3782

## ENBRA k vodoměrům poskytuje:

- tříletou záruku,
- záruční i pozáruční servisní služby,
- síť vlastních oprav, zkušeben: AMS K56, K64, K27 a smluvních partnerů,
- ověřování vodoměrů po uplynutí doby platnosti,
- možnost oprav výměnným způsobem.

**ENBRA**

ISO 9001 : 2000

**VODOMĚRY**

## Speciální provedení vodoměrů ENBRA EV

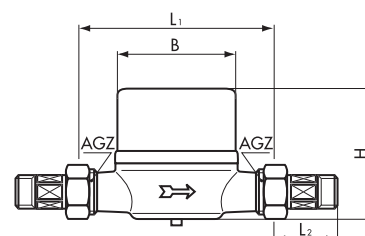


- bateriové provedení vhodné do koupelen a kuchyní
- provedení s ventilem, který po instalaci vodoměru zůstává funkční
- provedení určené k instalaci vodoměru s vestavěnou skříňkou pod omítku nebo mezi keramické obklady

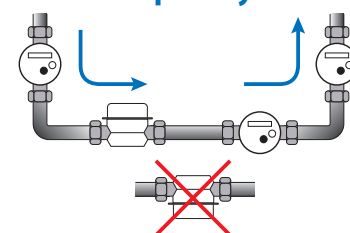
## Technické parametry vodoměrů ENBRA EV

jmennovitá světlost	DN (mm)	15	20
připojovací závit vodoměru ISO 228/1	AGZ	G3/4"	G1"
délka vodoměru	L1 (mm)	80,110	130
délka šroubení	L2 (mm)	30 až 38	46
šířka vodoměru	B (mm)	69	69
celková výška vodoměru	H (mm)	70	70
čistá hmotnost (bez šroubení)	(kg)	0,45	0,52
trvalý průtok	Q <sub>p</sub> (m <sup>3</sup> /h)	1,5	2,5
přetěžovací průtok (krátkodobé zatížení)	Q <sub>s</sub> (m <sup>3</sup> /h)	3	5
přechodový průtok	Q <sub>t</sub> (l/h)	150/120	250/200
minimální průtok	Q <sub>min</sub> (l/h)	60/30	100/50
max. prac. teplota typu SV	(°C)	30	30
max. prac. teplota typu TUV	(°C)	90	90

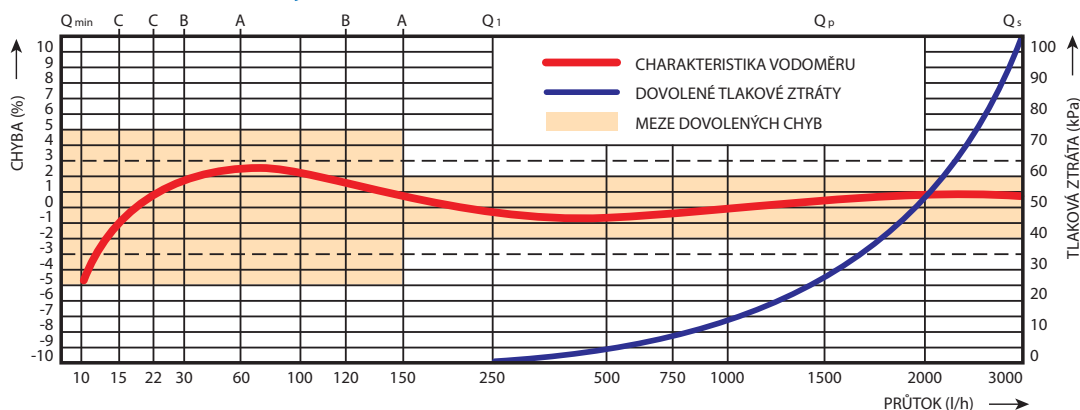
## Rozměrové schéma



## Montážní polohy



## Teoretická křivka chyb a tlaková ztráta vodoměrů ENBRA EV



**ENBRA spol. s r.o.**  
Durdáková 5, 613 00 Brno  
tel.: 545 321 203  
fax: 545 211 208  
e-mail: brno@enbra.cz  
[www.enbra.cz](http://www.enbra.cz)

ISO 9001 : 2000



Firma ENBRA, spol. s r.o. realizuje tyto projekty:

„Marketingová podpora exportu na východní tržny“, „Oprava a vybavení oborového školícího střediska Slavkov“. Tyto projekty jsou spolufinancovány Evropským fondem pro regionální rozvoj a Ministerstvem průmyslu a obchodu České republiky. „OPRLZ/GS Profese“. Tento projekt je spolufinancován Evropským sociálním fondem a státním rozpočtem ČR prostřednictvím Ministerstva průmyslu a obchodu České republiky.

Praha – Lektinová 3167/4, Praha 10 – Zahradní Město tel.: 271 090 040  
Plzeň – Doudlevecká 45, 301 33 Plzeň, tel.: 377 221 611  
Pardubice – Fáblovka 406, areál EXPOS, 533 52 Staré Hradiště u Pardubic, tel.: 466 415 579  
Karviná – Na Vyhliďce 1079, 735 06 Karviná, tel.: 596 344 280  
Olomouc – Jižní 118, 783 01 Olomouc, tel.: 585 413 839  
Banská Bystrica – Zvolenská cesta 29, 974 05 Banská Bystrica, tel.: +421 48 410 3544  
Bratislava – Pestovateľská 10, 821 04 Bratislava, tel.: +421 2 4341 4146  
Košice – Južná trieda 125, 044 01 Košice, tel.: +421 55 7293 533

Váš dodavatel:

